



# CLIPPING

DA PANIFICAÇÃO E CONFEITARIA

Edição 288 - Ano IV  
06/07/2020 a 10/07/2020

## A revolução digital no Brasil como resposta à COVID-19: transformação digital é saída para os varejistas

De acordo com levantamento, mais de 100 mil novas lojas de e-commerce foram criadas desde meados de março, quando a quarentena começou no Brasil – ou seja, uma nova loja por minuto. Veja na página 3.



## Temporada do frio nas padarias: dicas para montar um cardápio para a estação

O verão já ficou para trás e, a partir de agora, as temperaturas começam a ficar cada vez mais baixas. Com esse tempinho frio, surge também a vontade nos clientes de comer algo mais confortante, como caldos e sopas. Para fechar o menu com chave de ouro, vale a pena ter à disposição sobremesas e bebidas no cardápio e também um serviço delivery especial para estes itens.

**LEIA MAIS**

## Curso On-line Gestão da Produção na Panificação: última semana para as inscrições!

Indicado para interessados, profissionais da Indústria de Panificação, Padarias, Confeitarias e Varejo Alimentar, o Curso é ideal para todos que buscam ferramentas e estratégias para o gerenciamento da produção e a retomada do comércio após a pandemia da Covid-19. As vagas são limitadas. Ainda dá tempo!

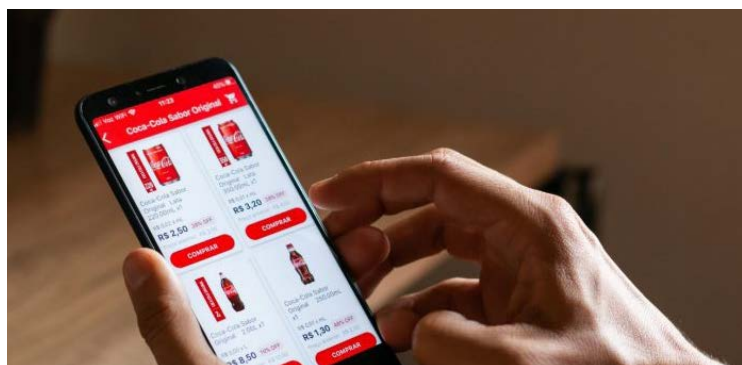
**LEIA MAIS**



## Aplicativo de entrega sem taxa chega ao Brasil com foco em pequenos varejistas

Presente em sete países, a Wabi funciona como um marketplace para os pequenos lojistas, mas com uma diferença fundamental em relação aos outros: não há cobrança de taxas para o comerciante.

**LEIA MAIS**



## Conhecimento tranforma! Capacite-se com a Assinatura da Metodologia Propan e esteja à frente no mercado

Para contribuir com esse momento desafiador, a Assinatura da Metodologia Propan traz conteúdo exclusivo com os indicadores, estratégias e estudos sobre o mercado. **SAIBA MAIS**

## PRODUTOS E EMPRESAS

## Vendas em junho aumentam mais de 10%

Os dados revelados pela Receita Federal consideram as vendas com emissão de nota fiscal eletrônica. O resultado é superior ao que foi apresentado tanto em maio quanto em junho de 2019. A Receita Federal divulgou que a média diária de vendas com nota fiscal eletrônica (NFe) atingiu R\$ 23,9 bilhões em junho, o maior patamar deste ano. Esse resultado é 15,6% maior do que as de maio.

[LEIA MAIS](#)

## Gastos com delivery crescem mais de 94% na pandemia

Pesquisa do aplicativo Mobills mostra que gastos com delivery quase dobraram entre janeiro e maio, com níveis crescentes a partir de abril, auge da quarentena e do isolamento social. As vendas por delivery cresceram quase 100% entre janeiro e maio deste ano na comparação com igual intervalo do ano passado, segundo pesquisa realizada pela Mobills, startup de gestão de finanças pessoais. Rappi, Ifood e Uber Eats cresceram 94,67% no período.

[LEIA MAIS](#)

## Loja digital: caminho para empreender na pandemia

Desde o início da pandemia, 107 mil lojas aderiram à venda on-line de seus produtos, o que fez o número desse tipo de negócio quase dobrar no período, passando de 135 mil lojas ativas para 242 mil. Em termos de comparação, a média de crescimento era de 10 mil novas lojas por mês antes da pandemia. Esses números mostram que loja digital, e-commerce e marketplace passaram a ser necessidade – e não mais opção.

[LEIA MAIS](#)

## Em cinco anos o digital do Brasil será igual ao dos EUA

A relevância dos canais digitais no Brasil crescem ano após ano, do lado da oferta temos um exponencial desenvolvimento da disponibilidade de opções, interconexões e facilidades proporcionadas pelo mundo conectado, do lado da demanda temos um desenvolvimento da maturidade digital dos brasileiros evidenciado pelo aumento do uso dos canais digitais.

[LEIA MAIS](#)



## CONSUMO

## A revolução digital no Brasil como resposta à COVID-19

Segundo a Associação Brasileira de Comércio Eletrônico, mais de 100 mil novas lojas de e-commerce foram criadas desde meados de março, quando a quarentena começou no Brasil – ou seja, uma nova loja por minuto. Também houve grandes varejistas que aprimoraram suas marcas e reputação durante a crise. É o caso do Magazine Luiza, o Grupo Boticário e o Carrefour.

**LEIA MAIS**



## Exclusivo: pesquisa aponta mudanças no cenário de vendas no “novo normal”

De acordo com pesquisa, 89% dos compradores brasileiros descrevem sua impressão do vendedor como positiva. Contudo, para manter essa confiança de forma remota e um bom relacionamento entre as empresas e seus clientes é preciso ficar atento.

**LEIA MAIS**



## ECONOMIA

## Conheça 6 dicas para uma boa gestão de turnos

É sabido que a produtividade está diretamente ligada ao grau de satisfação dos colaboradores no trabalho. Por isso, organizar a equipe para que tudo esteja de acordo com os interesses tanto dos empregadores quanto dos empregados é uma atividade fundamental. Para definir uma escala adequada de trabalho, é preciso identificar as necessidades do seu negócio. Sendo assim, é necessário verificar os horários de mais movimento e analisar em quais dias da semana a demanda de serviço é maior.

**LEIA MAIS**



## 7 tipos de pão de hambúrguer que você precisa conhecer

Provavelmente você já deve saber que existem diversos tipos de pão de hambúrguer, não é verdade? Utilizado especialmente em hamburguerias, esse é um alimento indispensável na preparação de sanduíches e muitas vezes fornecido pelas padarias.

**LEIA MAIS**





**EMPREENDEDORISMO**

## 5 dicas para atrair consumidores para o e-commerce

Especialistas em varejo apontam maneiras de como se diferenciar nas vendas online em plena pandemia, quando muitas empresas migraram pra esse modelo. Na venda online o cliente não consegue ver o produto "ao vivo" para analisar os detalhes. Esse problema pode ser resolvido se utilizar imagens de qualidade e, até mesmo, vídeos que mostrem seu funcionamento.

[LEIA MAIS](#)

## E-commerce brasileiro fatura R\$ 27,3 bilhões e segue tendência dos EUA

Compras online em supermercados puxaram crescimento do e-commerce brasileiro. Nos EUA, número cresceu 7,5% em maio. Uma pesquisa do Compre&Confie mostrou que o hábito ganhou força tão expressiva que fez o e-commerce crescer 71%. O estudo compara o período de 24 de fevereiro a 24 de maio deste ano com o mesmo intervalo em 2019.

[LEIA MAIS](#)

## Medidas práticas e baratas para tornar o seu negócio inovador

[LEIA MAIS](#)

## Varejo gaúcho busca startups para estabelecer economia e gerar nova receita

[LEIA MAIS](#)

## Acompanhe em tempo real o total de crédito liberado aos pequenos negócios

[LEIA MAIS](#)

## Drive-thru das Sopas na Ceagesp é atração deste inverno em São Paulo

[LEIA MAIS](#)

## Como inovar e oferecer cafés especiais em seu negócio

O café é uma bebida que faz parte da história do Brasil. Seu consumo diário é rotina de grande parte da população: uma pesquisa recente mostrou que o café é a segunda bebida mais consumida pelos brasileiros, perdendo apenas para a água.

[LEIA MAIS](#)