



# CLIPPING

## DA PANIFICAÇÃO

Edição 98 - Ano II  
19/09/2016 a 23/09/2016

Projeto de desenvolvimento do setor de panificação e confeitaria com atuação na qualidade, produtividade e sustentabilidade



## Black Friday pode impulsar varejistas na crise

A Black Friday pode ser uma grande oportunidade não só para os consumidores que procuram por descontos, mas também para grandes companhias retomarem as vendas em um ano difícil para o varejo.

Saiba mais: <http://abr.ai/2cyw0dP>

## Intenção de consumo na Black Friday melhora

Levantamento feito junto a 800 consumidores identificou que apenas 10% não esperam gastar nada na data promocional, que ocorre na última sexta-feira de novembro.

Saiba mais: <http://bit.ly/2cFTWdC>

## 74% dos consumidores estão animados com Black Friday

O levantamento mostra os números sobre os fatores mais considerados na hora da decisão da compra: preço (42%), possibilidades de parcelamento (21%) e custo do frete (17%).

Saiba mais: <http://bit.ly/2cyw6lz>

## Padaria avisa que o pãozinho está pronto



Quer tradição mais gostosa do que ir até a 'padoca' do bairro e comprar o pãozinho no fim de tarde? Em General Salgado, em São Paulo, os moradores são avisados que saiu uma nova fornada de um jeito bem exótico, mas muito eficiente.

Saiba mais: <http://glo.bo/2cQgm9R>

## Preço do quilo do pão francês sofre variação de R\$ 6,91 em João Pessoa

O maior preço do quilo do pão francês se mantém este ano a R\$ 12,90 em João Pessoa, de acordo com pesquisa comparativa realizada pela Secretaria Municipal de Proteção e Defesa do Consumidor (Procon-JP). A diferença dos preços é de R\$ 6,91, com variação de R\$ 115,4%.

Saiba mais: <http://glo.bo/2cQjXEV>

## Promoção de leite a R\$ 1,49 acaba em confusão em hipermercado

Após a confusão, clientes registraram um boletim de ocorrência contra o comércio por não conseguirem comprar o produto.

Saiba mais: <http://glo.bo/2cQjXEV>

## Festival recheia São Paulo com delícias da padaria

Saiba mais: <http://bit.ly/2cFU2Sp>

**PRODUTOS E EMPRESAS****Cafés especiais ganham mais consumidores**

O consumo de café no Brasil tem passado por um processo de transição importante para toda a cadeia cafeeira. Os consumidores estão cada dia mais exigentes em relação à qualidade e ao modo de consumo, como por exemplo, as cápsulas.

Saiba mais: <http://bit.ly/2ddYdm6>

**Panificadora Modelar tem 'bolocake'**

Saiba mais: <http://bit.ly/2cwQ5MI>

**Pão de Queijo & Cia aumenta em 80% a velocidade de captação de vendas**

Saiba mais: <http://bit.ly/2cG0Mjh>

**Starbucks lança nova linha de bebidas no Brasil**

Saiba mais: <http://bit.ly/2dmDcej>

**Pepsico lança versões de salgadinhos de R\$ 1**

Saiba mais: <http://bit.ly/2cyCvNx>

**Mr Cheney lança cookies ioiô e bambolê**

Saiba mais: <http://bit.ly/2cG69ig>

**GPA quer mudar portfólio de marcas próprias**

A revisão faz parte de um amplo programa do qual participam coligadas na Colômbia, na Argentina e no Uruguai

Saiba mais: <http://bit.ly/2cXL6rA>

**Padaria Brasileira realiza festival de Pão de Queijo**

Saiba mais: <http://bit.ly/2dmHde6>

**Casa do Pão de Queijo aposta em aeroportos para expansão**

Saiba mais: <http://bit.ly/2cQmheL>

**Saborama lança suco Bob Zoom**

Saiba mais: <http://bit.ly/2d4m6Of>

**Pif Paf apresenta novidade na linha de petiscos**

Saiba mais: <http://bit.ly/2d47SyS>

**Perdigão lança linha assa fácil**

Saiba mais: <http://bit.ly/2cXHLsn>

**Ambev quer elevar para 20% fatia da cerveja sem álcool**

Hoje a principal marca sem álcool é a Brahma 0,0% e representa 1% do volume de vendas no Brasil.

Saiba mais: <http://bit.ly/2duk89Z>

## CONSUMO

## Na crise, empresas reduzem tamanho dos produtos para manter consumidor

As empresas estão lançando produtos em formatos menores para não perder o consumidor, segundo a consultoria Kantar Worldpanel.

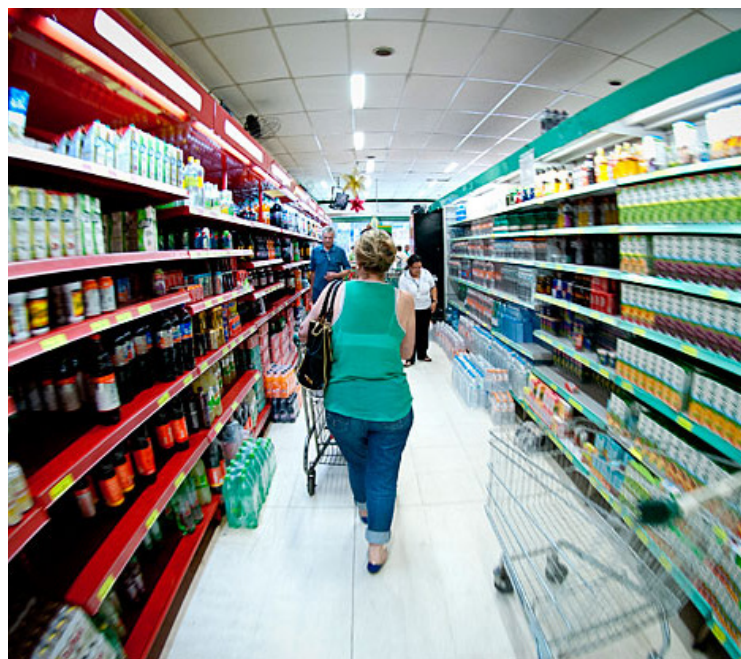
Saiba mais: <http://bit.ly/2cXM476>

## Na crise, marcas inovam em embalagens de produtos

Saiba mais: <http://bit.ly/2dmJH0I>

## Crise impõe mudanças nos hábitos de compra

Saiba mais: <http://bit.ly/2dmPgrA>



## Consumo de sucos prontos vai crescer 36,3% até 2018

Saiba mais: <http://bit.ly/2dmKIFY>

## ECONOMIA

## Antes do Dia das Crianças, Natal invade Belo Horizonte

Antes mesmo do Dia das Crianças, o comércio varejista já dá sinais que vai apostar alto no Natal.

Saiba mais: <http://bit.ly/2dlUzeU>

## Dia das crianças deve movimentar R\$ 7,3 Bilhões

Saiba mais: <http://bit.ly/2cQtg70>



## Laticínios ficam mais baratos, e inflação semanal desacelera

IPC-S passou de 0,27% para 0,18% na terceira prévia de setembro.

Saiba mais: <http://glo.bo/2deH9jw>

## Interior concentra 52,2% de todas as compras feitas nos cartões no País

Em 2007, início da série histórica, as capitais detinham 59,5% e o interior, 40,5%.

Saiba mais: <http://bit.ly/2cXOGBG>

**EMPREENDEDORISMO**

## 4 ações para aproveitar a retomada do crescimento econômico

Depois do cenário político-econômico conturbado do primeiro semestre, começam a sair os primeiros indícios da tão esperada retomada do crescimento. O mercado como um todo demonstra uma expectativa positiva com a redução das incertezas.

Saiba mais: <http://bit.ly/2dlXnbW>



## 3 erros dos empreendedores em tempos de crise

Não fazer um planejamento financeiro adequado é um dos principais erros dos empreendedores que estão buscando entrar no mercado em meio à crise.

Saiba mais: <http://bit.ly/2cx1Dj8>

## Os 6 maiores erros dos empreendedores na crise

Saiba mais: <http://bit.ly/2d4j4Lz>



## 8 maneiras de perder clientes em tempos de crise

A reclamação é geral em tempos de crise. Os clientes sumiram. Para sobreviver e, até crescer nesse período, é preciso entender os motivos da crise e reposicionar os produtos.

Saiba mais: <http://bit.ly/2dmXz6m>



## 3 hacks básicos para manter o foco e ser mais produtivo

Saiba mais: <http://bit.ly/2cQxXhN>

## 6 atitudes de pessoas bem sucedidas

O sucesso não tem a ver com dinheiro ou fama, mas o modo como cada indivíduo age e pensa.

Saiba mais: <http://glo.bo/2deKf73>

