



# CLIPPING

## DA PANIFICAÇÃO

Edição 62 - Ano II  
04/01/2016 a 08/01/2016

Projeto de desenvolvimento do setor de panificação e confeitaria com atuação na qualidade, produtividade e sustentabilidade



## Setor de massas deve ter 3º ano sem avanço

A Associação Brasileira das Indústrias de Biscoitos, Massas Alimentícias e Pães & Bolos Industrializados (Abimapi) espera manter este ano o volume de produção de 2015, totalizando três anos sem avanço. De acordo com a Abimapi, o setor fatura em média R\$ 30 bilhões ao ano, com 3,4 milhões de toneladas produzidas. No último ano, a expansão prevista pela associação foi de 1% a 2% em volume e de até 5% em faturamento, reflexo da inflação.

Saiba mais: <http://goo.gl/E75v6L>

## Padarias boutique se multiplicam em SP

Entre as 5.200 panificadoras da cidade, casas requintadas para comprar o famoso pãozinho são sucesso de público

Saiba mais: <http://goo.gl/IC11kv>

## Indústria prepara até 12% de repasses, do pão às bebidas

Saiba mais: <http://bit.ly/1ZfmFJR>



## Aos 85, empreendedor trabalha todos os dias e fiscaliza 'sabor do pão'



Saiba mais: <http://glo.bo/1VQc07P>

## Custos de produção pressionam moinhos ainda mais

O inverno de 2015 foi marcado por fortes chuvas e geadas no Sul, que quebraram a safra de trigo. Além de preços altos do cereal, os moinhos arcaram com novos gastos industriais e não conseguiram repassar o custo total para o consumidor em crise.

Saiba mais: <http://goo.gl/g9nzdG>

## Os desafios das empresas no primeiro trimestre

Saiba mais: <http://goo.gl/sGNvJV>

## O que esperar da economia em 2016?

Saiba mais: <http://bbc.in/1PiZdkj>

**PRODUTOS E EMPRESAS****Padaria procura degustadores de ovos de Páscoa**

A padaria vai selecionar dois sortudos, que têm direito a um acompanhante cada, para fazer parte do júri da padaria e escolher quais serão os lançamentos de ovos de Páscoa deste ano.

Saiba mais: <http://abr.ai/108XCjg>

**Empresa no AM cria pão zero glúten e lactose e testa validade de 6 meses**

Saiba mais: <http://glo.bo/1SEbG7C>

**Abilio e Lemann dão o primeiro passo para criar rede nacional de padarias**

Há cinco meses, os fundos de investimento Innova Capital, de Lemann, e Península, de Diniz, anunciaram a compra da Benjamin Abrahão, que tinha duas unidades em bairros nobres da cidade e seis em universidades da capital paulista.

Saiba mais: <http://glo.bo/10JL0IZ>

**ECONOMIA****Preços de alimentos caem 19% em 2015**

Saiba mais: <http://abr.ai/1Pj2rnL>

**Varejo tem pior Natal dos últimos 12 anos**

Saiba mais: <http://goo.gl/5PEsKc>

**UPC deve fechar janeiro a 1,80%**

Saiba mais: <http://bit.ly/10fUNLd>

**Restaurantes e cafés de Brasília vão além da culinária para atrair clientes regulares**

Saiba mais: <http://bit.ly/1mL0s4z>

**Empreendedor aposta em ideia e vende bolo no pote**

O empreendedor Wallace Tonon investiu na ideia de sua filha mais nova para alavancar os negócios.

Saiba mais: <http://abr.ai/1MzkvrY>

**Pão de queijo ganha o mundo**

Saiba mais: <http://bit.ly/1ZaHmkF>

**Parceria nos doces**

Saiba mais: <http://bit.ly/1PT4iV4>

**Heinz lança produtos**

Saiba mais: <http://bit.ly/1PT4ovX>

**Governo visa impulsionar crédito para ajudar economia**

Saiba mais: <http://bit.ly/1Pj2YGm>

**Confiança do empresário fecha o ano em queda de 26,5%**

Saiba mais: <http://bit.ly/1ZaIN2D>

**40% dos empresários estão pessimistas com o futuro**

Saiba mais: <http://bit.ly/108Z2tW>

## CONSUMO

**Crise não afeta consumo do cafezinho no Brasil**

Esse mercado cresceu cerca de 20% nos últimos anos. Para se ter uma ideia, em 2014, o consumo per capita chegou a 6,4 quilos de café torrado – enquanto que, em 2012, esse valor era de 4,98 quilos per capita.

Saiba mais: <http://bit.ly/1RdLa5m>

**Vendas a prazo no Natal têm redução de 15,84%**

Saiba mais: <http://bit.ly/1ZaMo0A>

**Vendas de Natal no Brasil têm maior queda desde 2003**

Saiba mais: <http://bit.ly/1S8yJli>

**Venda de espumante cresce 10% em 2015**

Com as entregas do ano praticamente encerradas, as vinícolas brasileiras projetam bons níveis de crescimento nas vendas de espumantes em 2015 em comparação com 2014, mesmo com o cenário econômico atual e a elevação dos custos de produção.

Saiba mais: <http://bit.ly/1UCwQ4n>

**Brasileiros são fiéis à marca de cerveja, diz estudo**

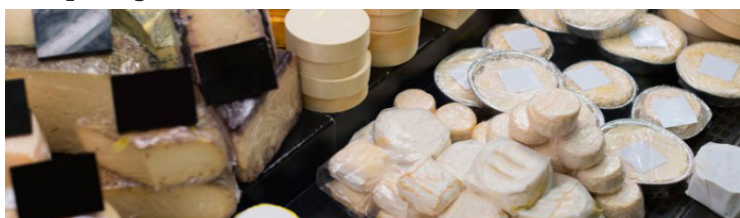
Saiba mais: <http://bit.ly/1mlpqIK>

**Consumidor muda hábitos para enfrentar a crise**

Saiba mais: <http://bit.ly/1ZSaBLg>

**Em 2015, fluxo de clientes do varejo cai 6,8%**

Saiba mais: <http://bit.ly/1JzbSD9>

**Queijos artesanais ganham espaço em restaurantes****Sites de compra coletiva voltam ao radar do brasileiro**

Saiba mais: <http://bit.ly/10EKdRq>

**Executivos listam tendências que vão chegar às gôndolas**

Saiba mais: <http://bit.ly/1092Ye8>

Saiba mais: <http://bit.ly/10g7Z2q>

**EMPREENDEDORISMO****MEI vira porta de entrada para quem começa a empreender**

A adesão ao sistema do Microempreendedor Individual (MEI) está se revelando o novo caminho do mercado de trabalho e do empreendedorismo. A pesquisa "Perfil do MEI", elaborada pelo Sebrae Nacional revela dados sobre este perfil.

Saiba mais: <http://bit.ly/1SEiySu>

**5 dicas para escolher o preço final do seu produto ou serviço**

Saiba mais: <http://bit.ly/1knZ1rb>

**O que fazer quando as vendas não vão bem?**

Saiba mais: <http://abr.ai/1JtXPP7>

**Veja como definir o salário dos funcionários da sua empresa**

Saiba mais: <http://abr.ai/10EMY5p>

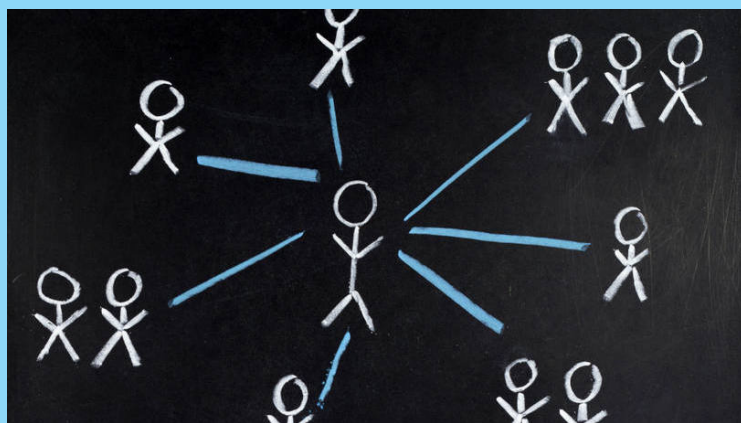
**Empreendedor, aprenda a se tornar um líder**

Saiba mais: <http://abr.ai/1YBcWb3>

**Cultura das empresas dificulta avanço da gestão de riscos**

Especialistas apontam que conceito de empresários sobre o tema atrapalha a preparação para situações que prejudicam os negócios. As empresas no Brasil acreditam que o desastre não vai acontecer e não se preparam, afirma especialista.

Saiba mais: <http://bit.ly/1n8i5f3>

**Cultura das empresas dificulta avanço da gestão de riscos**

Saiba mais: <http://abr.ai/10NIZ3c>

**Sebrae disponibiliza conteúdo empreendedor em aplicativo**

Saiba mais: <http://bit.ly/10SfQsQ>

**Formas baratas de motivar os funcionários da sua empresa**

Durante uma crise econômica, incentivar a equipe parece complexo. Por isso, essa é a hora de usar táticas para manter sua equipe feliz e produtiva.

Saiba mais: <http://abr.ai/1S1vClx>