



CLIPPING

DA PANIFICAÇÃO

Edição 59 - Ano I
07/12/2015 a 11/12/2015

Projeto de desenvolvimento do setor de panificação e confeitaria com atuação na qualidade, produtividade e sustentabilidade

Brasileiros devem dar panetones de presente

Inflação alta, aumento do endividamento e do desemprego. Com as perspectivas ruins sobre a economia, os brasileiros devem apertar os cintos (ainda mais) neste fim de ano. Em contrapartida, neste ano, alguns itens típicos de Natal devem passar de uma mera gentileza e virar a única lembrança para os amigos e parentes.

Saiba mais: <http://bit.ly/1TFui58>



Empresas esbarram em cultura para melhorar gestão

Os benefícios trazidos pela melhora na gestão são tão unânimes quanto os custos, muitas vezes altos, de implantar esses processos. As mudanças que eles envolvem também são outro ponto crítico, pois as transformações são profundas e se dão na raiz dos processos.

Saiba mais: <http://bit.ly/1IU3sv8>

Pão francês deve ficar mais caro nas próximas semanas

Saiba mais: <http://bit.ly/1QIZDwz>

Rotatividade segue como um dos maiores desafios

Um estudo feito em todo o Brasil pelo Departamento de Economia e Pesquisa da Abras mostra como anda a gestão de Recursos Humanos (RH) do setor.



Saiba mais: <http://bit.ly/1Z3jT6X>

Indústria da panificação não prevê crescimento para 2016

Saiba mais: <http://bit.ly/1IU3kf7>

Franquias de alimentação saudável prosperam na crise

Apesar do cenário de recessão econômica no país, que gerou efeitos negativos em vários setores, o segmento de franquias de alimentação registrou, no primeiro semestre deste ano um aumento no volume de negócios de 12%, na comparação com o mesmo período em 2014, segundo dados da Associação Brasileira de Franchising (ABF)

Saiba mais: <http://bit.ly/1IU4092>

Crise bagunça promoções

A crise bagunçou o calendário de promoções, ao longo do ano e não apenas nas datas tradicionais

Saiba mais: <http://glo.bo/1NKErNH>

Abitrigo lança novo site informativo

Saiba mais: <http://bit.ly/1IJOcvd>

PRODUTOS E EMPRESAS**Site facilita encomendas de doces e salgadinhos para festas**

Ideia surgiu quando colegas estavam planejando festa no escritório; o site Mercado da Gula já conta com mais de dois mil produtos cadastrados

Saiba mais: <http://glo.bo/1RIAMI4>

Empresas preparam ceias

Saiba mais: <http://bit.ly/1Z3mfTa>

Forno de Minas quase triplica lucro líquido

Saiba mais: <http://bit.ly/1SSjIYj>

Tang quer ganhar o mercado de chás

Saiba mais: <http://bit.ly/21V8Tuw>

Marcas de produtos congelados mudam mix

Saiba mais: <http://bit.ly/1QAOqWM>

Mister Pão Padaria e Confeitaria inaugura novo espaço

Saiba mais: <http://bit.ly/1J09eAx>

Mundo Verde acrescenta doces ao portfólio da sua marca própria

Saiba mais: <http://bit.ly/1NKMOZu>

**Panetones Lowçucar estão de cara nova**

Saiba mais: <http://bit.ly/1jTcC9P>

Starbucks apresenta linha de panetones

Saiba mais: <http://bit.ly/1NSnXPo>

Qualitá lança novo panetone de avelã

Saiba mais: <http://bit.ly/10m26Al>

Ana Maria apresenta versão refrescante

Saiba mais: <http://bit.ly/1RICKvC>

Leão Alimentos negocia entrada em segmento de lácteos

Saiba mais: <http://bit.ly/1mf0p14>

PepsiCo Reposiciona produtos Elma Chips nos pontos de venda

Saiba mais: <http://bit.ly/10m5iMp>

Estação Café oferece menus de fim de ano

Saiba mais: <http://bit.ly/1Reqie8>

CONSUMO

Classe C reduz consumo de supérfluos

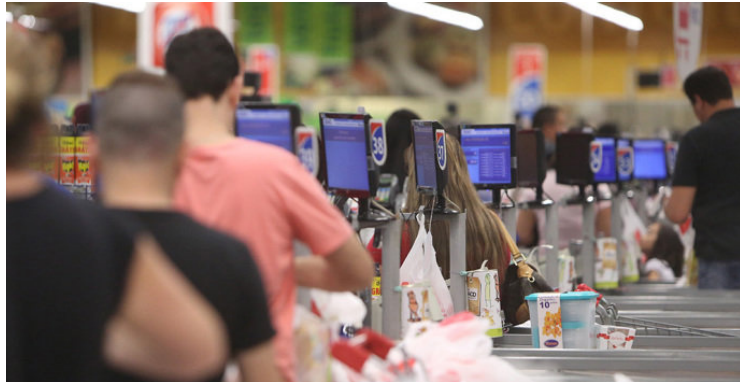
O consumo de produtos de limpeza, higiene e beleza, bebidas alcoólicas e não alcoólicas, perecíveis e outros itens de mercearia teve queda de 0,7% em volume de vendas no período de janeiro a agosto de 2015.

Saiba mais: <http://bit.ly/21y1rW5>

**Consumo das famílias atinge recorde negativo**

Intenção de Consumo das Famílias, calculado pela Fecomércio-SP, alcançou a menor pontuação da história. Todos os itens que compõem o índice ficaram no patamar de insatisfação e tiveram queda tanto na comparação anual quanto mensal.

Saiba mais: <http://abr.ai/1Q7BtW6>

**Aumenta procura por serviços que economizam tempo**

Saiba mais: <http://bit.ly/10XizxA>

Supermercados tiveram alta nas vendas com a Black Friday

Saiba mais: <http://abr.ai/1Y8wzXH>

ECONOMIA

Cesta básica fica mais cara em 18 capitais

As quatro que apresentaram mais avanços foram: Brasília (9,22%); Campo Grande (8,66%), Salvador (8,53%) e Recife (8,52%). A menor correção foi observada em Belém (1,23%).

Saiba mais: <http://bit.ly/1jTjIR2>

**79% das empresas no Brasil priorizam mais os resultados**

Saiba mais: <http://bit.ly/1Nn9L1x>

Empresas de bebidas têm dificuldade para driblar a crise

Saiba mais: <http://bit.ly/1Ngu0jm>

Alteração no Simples Nacional pode ser votada ainda este ano

Saiba mais: <http://bit.ly/1IB80fd>

Produtos da ceia de Natal têm alta de 16,12% em relação a 2014

Saiba mais: <http://bit.ly/1mf5Rku>

Índice de perdas no varejo chegou a 2,89% em 2014

Saiba mais: <http://bit.ly/1NKRRtv>

EMPREENDEDORISMO

Planeje e aumente as vendas nas datas comemorativas

O calendário anual está repleto de feriados e datas comemorativas. Na maioria das vezes, poucos são os empresários que de maneira prévia e planejada, aproveitam o período para potencializar seus resultados. Efetuar uma minuciosa análise no início do ano, observando o momento e cenário que envolve as datas comemorativas, pode proporcionar o estabelecimento de estratégias focadas em aumentar as vendas e oxigenar os negócios de diferentes segmentos.

Saiba mais: <http://bit.ly/1SSpTvz>



30% das pequenas empresas não possuem relacionamento com bancos

A falta de crédito é um dos maiores obstáculos no Brasil para o crescimento dos pequenos negócios. O Sebrae realizou pesquisas que mostram, em profundidade, a relação dos negócios de pequeno porte com o sistema financeiro.

Saiba mais: <http://glo.bo/1NSDfDE>

Conheça as regras para contratação temporária de funcionários

Os empregadores devem se atentar à legislação para evitar prejuízos nesta forma de contratação, que é permitida apenas em dois casos: substituição de funcionários ou em decorrência do aumento extraordinário do volume de trabalho, caso do comércio varejista em geral.

Saiba mais: <http://bit.ly/1IK17q>

Natal é a época favorita para presentear colaboradores



Saiba mais: <http://bit.ly/10Xsx27>

Em tempos de crise, estratégia é fundamental



Saiba mais: <http://glo.bo/1QjbMSf>

10 ferramentas gratuitas para ajudar a abrir seu negócio

Saiba mais: <http://abr.ai/10XtTtG>

5 relatórios do negócio para acompanhar na crise

Saiba mais: <http://glo.bo/1Y2HGa4>

3 dicas de marketing para impulsionar seu negócio

Saiba mais: <http://glo.bo/21VkkZN>