



CLIPPING

DA PANIFICAÇÃO

Edição 53 - Ano I
26/10/2015 a 30/10/2015

Projeto de desenvolvimento do setor de panificação e confeitaria com atuação na qualidade, produtividade e sustentabilidade



Panetones estão até 28% mais caros este ano

Com a aproximação do Natal, os panetones artesanais e industrializados começam a ser expostos nos supermercados e lojas especializadas em doces e confeitos. Apesar de a quantidade ainda ser pequena e a variedade pouca, é possível vislumbrar algumas novidades de sabores e, principalmente, o que esperar da variação de preço dos produtos em relação à temporada de final de ano de 2014

Saiba mais: <http://bit.ly/1GBuwZC>



Festas de fim de ano devem impulsionar as vendas de bolos

As pessoas devem gastar menos com a compra de presentes, mas a retração na economia, que assombra os empresários de todos os setores, não deve interferir negativamente no comércio de bolo. Por isso, o período de confraternizações deve incrementar o faturamento dos empreendedores preparados.

Saiba mais: <http://bit.ly/1LGE4RX>

Pizza é o “vício” alimentar mais difícil de se livrar, diz pesquisa

De acordo com pesquisadores da Universidade de Michigan, nos Estados Unidos, a pizza é o vício mais complicado de se livrar. Os cientistas fizeram uma lista dos vícios alimentares mais difíceis de serem combatidos. O estudo foi feito com 120 alunos universitários.

Saiba mais: <http://bit.ly/1Ritsu9>

Baixo crescimento do consumo de trigo preocupa



Saiba mais: <http://bit.ly/10dk0KX>

Empresários apostam no atendimento por mensagens

Saiba mais: <http://bit.ly/1kYSN22>

Sancionada lei que regulamenta venda de produtos fracionados em pequenas quantidades

Saiba mais: <http://bit.ly/1XEVBPS>

Clínicas Tecnológicas levam informação para empreendedores na Superminas

O Instituto Tecnológico da Panificação e Confeitaria (ITPC) participou do 29º Congresso e Feira Supermercadista e da Panificação (Superminas 2015). Os auditórios do Expominas ficaram lotados de interessados em acompanhar as clínicas tecnológicas organizadas pelo órgão.

Saiba mais: <http://bit.ly/1Ris5eT>

PRODUTOS E EMPRESAS

La Rioja apresenta novas embalagens de panettones

Já conhecida por ser a principal importadora de bacalhau e azeites, além de azeitonas, frutas secas, conservas, bebidas e outras especiarias, a La Rioja lança para as festas de fim de ano panettone de marca própria nos sabores frutas e passas e gotas de chocolate.

Saiba mais: <http://bit.ly/1GPoV1C>



Pullman e Plus Vita colocam nas gôndolas novos pães e bolos

Marcas da Bimbo ampliam portfólio com Madalenas, Pão Sem Casca e Bisnaguito Integral, disponíveis para compra em algumas cidades do país com embalagens em diversos tamanhos.

Saiba mais: <http://bit.ly/1GBEHxo>

Pão de Açúcar investe em seção de queijos

Especialista contratado pela empresa realizará a curadoria em queijos brasileiros, auxiliará na seleção de rótulos importados e promoverá treinamento para mais de 125 Atendentes.

Saiba mais: <http://bit.ly/1P1GqPi>

Tortuguita entra no mercado de biscoitos recheados



Saiba mais: <http://bit.ly/1GPp3yl>

Toddy acrescenta chocolate ao portfólio de biscoitos



Saiba mais: <http://bit.ly/1Hh50nq>

Plena comemora crescimento de 10% nos negócios durante a Superminas 2015

Saiba mais: <http://bit.ly/1M1cxsc>

Activia lança iogurte zero lactose



Saiba mais: <http://bit.ly/1SdoVtV>

belVita lança nova linha mais barata

Saiba mais: <http://bit.ly/1MZQ1A9>

Polenginho completa 60 anos e apresenta novidades

Saiba mais: <http://bit.ly/1MxNWRl>

Bunge e Solazyme expandem joint venture para alimentos mais saudáveis e sustentáveis

Saiba mais: <http://bit.ly/1PamGaE>

CONSUMO

Natal será do frango e panetone

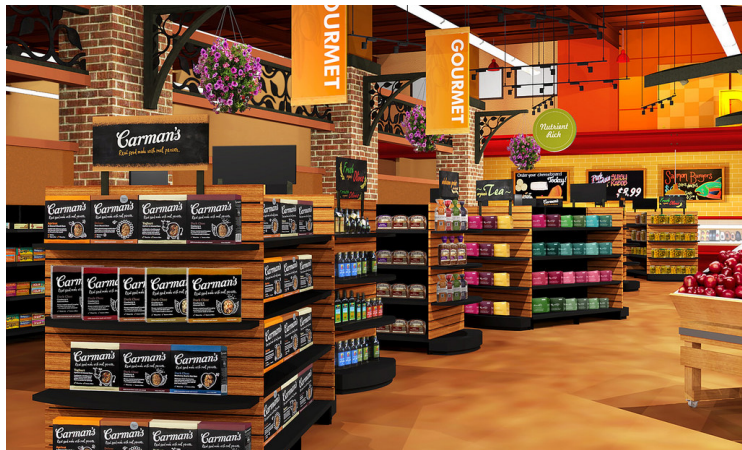
A árvore de Natal deste ano, em muitas casas, não terá pacotes com presentes eletrônicos, importados ou brinquedos debaixo dela. A vez será da 'lembrança' em forma de panetone.

Saiba mais: <http://bit.ly/1RiDCuS>

**Aumenta a procura de marcas próprias nos supermercados**

De acordo com dados da Kantar Worldpanel, 61% dos lares do país compraram marcas desse tipo nos doze últimos meses terminados em junho. A porcentagem equivale a 31,1 milhões de domicílios. O bolso mais apertado, as escolhas racionais de marcas e categorias e compras mais pensadas são algumas das razões que explicam o crescimento

Saiba mais: <http://bit.ly/1P1PQKL>



ECONOMIA

Bunge diz que desvalorização do real é desafio

O ambiente econômico difícil no Brasil e a rápida desvalorização do real continuam a apresentar desafios para a unidade de Alimentos & Ingredientes, conforme comunicado de divulgação de resultados da empresa.

Saiba mais: <http://bit.ly/1Q05IC3>

Governo vai na contramão e pretende aumentar ICMS da cerveja

Novo aumento de impostos sobre bebidas deve reduzir ainda mais o consumo, fechar estabelecimentos e cortar postos de trabalho

Saiba mais: <http://bit.ly/1kgSVJz>

Alimentos in natura passam por acomodação

A inflação de alimentos voltou a abrandar o Índice de Preços ao Consumidor Semanal (IPC-S) da terceira leitura de outubro, depois do salto de 0,20 ponto percentual entre a primeira e a segunda medições deste mês (de 0,72% para 0,52%).

Saiba mais: <http://goo.gl/g8bZkp>

Vendas de supermercados recuam 3,11% em setembro, diz Abras

Saiba mais: <http://glo.bo/1Q06Lfr>

Supermercados americanos tomam clientes das redes de fast food

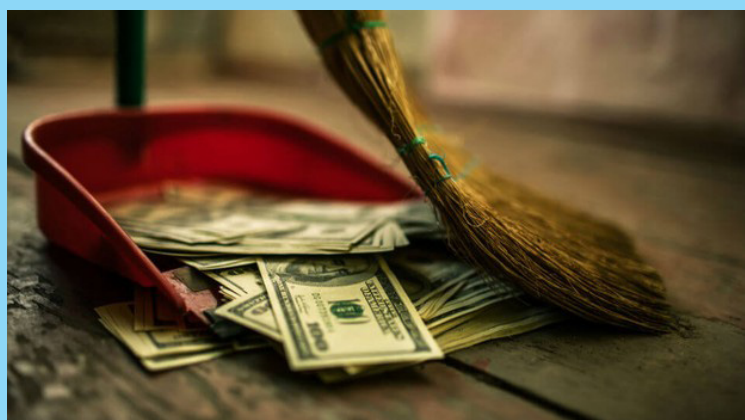
Pesquisa divulgada nos EUA mostra que as rotisseries dos supermercados continuaram a tomar clientes das redes de fast food. Os números levantados apontam que enquanto as vendas nos fast food baixaram cerca de 8%, na rotisseria do setor supermercadista cresceram 40%.

Saiba mais: <http://bit.ly/1P1Q1po>

EMPREENDEDORISMO**Como vender mais em tempos de crise**

Especialistas dão dicas para pequenas empresas que querem aumentar as vendas

Saiba mais: <http://glo.bo/1Wlw6pz>

Não deixe uma boa crise ser desperdiçada

Quando algo vai mal na sua empresa, para muitos o instinto inicial é manter as coisas sob os panos, mas é melhor reconhecer a crise e usá-la a seu favor

Saiba mais: <http://bit.ly/1N03BUf>

Turbine sua empresa com planejamento financeiro

Saiba mais: <http://bit.ly/1RiJm7T>

Como usar o marketing para aumentar as vendas da empresa

Com conteúdo para informar os clientes, negócios expandem suas bases de consumidores potenciais

Saiba mais: <http://glo.bo/1Q09A0h>

Sebrae SP oferece dicas para empresas que desejam contratar temporários

Especialistas da instituição dão dicas e orientações para empreendedores que precisam de mão de obra para suprir o aumento do movimento na época

Saiba mais: <http://bit.ly/1NG49Bj>

5 dicas para encontrar talentos para sua empresa

Saiba mais: <http://bit.ly/1kZmsbp>