



CLIPPING

DA PANIFICAÇÃO

Edição 47 - Ano I
14/09/2015 a 18/09/2015

Projeto de desenvolvimento do setor de panificação e confeitaria com atuação na qualidade, produtividade e sustentabilidade



Brasileiro corta o pão e afeta demanda por trigo

A agricultura brasileira tenta ultrapassar pela primeira vez a marca de 7 milhões de toneladas de trigo, mas o ano é de retração no consumo interno de derivados como pães, massas e biscoitos. O quadro não afeta em cheio o preço do produto no campo porque o país depende de importações

Saiba mais: <http://bit.ly/1W8sUKI>

Procon-AL revela preço médio do pão francês em Maceió

A pesquisa constatou que o pãozinho mais barato é vendido por R\$ 5,80. Já o mais caro custa R\$ 9,49. O levantamento ainda mostrou que, em média, o quilo do pão francês custa R\$ 7,44.

Saiba mais: <http://bit.ly/1KqTYMv>

Alta do pão francês acelera para 1,41% com dólar valorizado

Os efeitos da depreciação cambial recente estão encarecendo os panificados e biscoitos, com destaque para o pão francês, que tem como matéria-prima o trigo, produto cotado em dólar.

Saiba mais: <http://bit.ly/1FI67qv>



As embalagens de alimentos do futuro

Saiba mais: <http://glo.bo/1QMCDdD>



A importância da higiene nas padarias

Em se tratando de padaria, a orientação é seguir a resolução federal RDC 216/04, que é uma cartilha criada para auxiliar quem trabalha diretamente com o preparo de alimentos. Trabalhar com comida requer vários cuidados. A cartilha ensina como se deve preparar, armazenar e vender os alimentos de forma adequada, higiênica e segura.

Saiba mais: <http://bit.ly/10jM1zG>

Food Service cresce mais que o franchising

Levantamento constata que o segmento Alimentação do franchising mostra ser bastante consistente num momento em que o mercado vive um período de retração econômica.

Saiba mais: <http://bit.ly/1QmX2xK>

PRODUTOS E EMPRESAS

Minas Gerais está no foco de grupo mexicano de panificação

O Grupo Bimbo, detentor das marcas Pullman, Firenze, Ana Maria, Nutrella, entre outras, está de olho em Minas Gerais, sobretudo em Belo Horizonte. A fábrica mineira, inaugurada em 2010, em Contagem, é especializada na produção de pães de forma das marcas Pullman e Firenze. A capacidade produtiva dela não é revelada, mas a empresa garante que ela pode continuar crescendo para acompanhar a evolução da companhia no País.

Saiba mais: <http://bit.ly/1inzoX2>



Wickbold Lança Exclusiva Torrada 100% Integral

A Torrada 100% Integral da Wickbold chega ao mercado para atender à crescente demanda por alimentos saborosos e que tragam benefícios à saúde. Rica em fibras, crocante e pouco calórica, a novidade é uma opção leve e nutritiva para todos os momentos do dia. O objetivo da empresa é levar o "Sabor de uma Vida Melhor" aos seus consumidores com um produto único e pioneiro no setor.

Saiba mais: <http://bit.ly/1YkWEpt>

Padaria Brasileira promove Festival de Folhados



Saiba mais: <http://bit.ly/1FSa1C4>

Coop inicia produção de 310 toneladas de panetones



Saiba mais: <http://bit.ly/1F6SpaP>

Panfácil apresenta pão de queijo multigrãos



Saiba mais: <http://bit.ly/1Flg1lu>

Gradina lança novo Clube de Parceiros

A Bunge Brasil, fabricante da margarina Gradina, específica para a preparação de folhados e semi-folhados, tortas, bolos e massas, reuniu alguns de seus principais clientes e parceiros para o lançamento do projeto "Clube de Parceiros Gradina".

Saiba mais: <http://bit.ly/1K15yyK>

Kellogg's lança food truck com café da manhã grátis em SP

A Kellogg's lançou o conceito de "Breakfast Truck", uma iniciativa gastronômica pensada especialmente para a primeira refeição do dia. Com a finalidade de reforçar a importância do café da manhã, o truck da marca irá circular por pontos estratégicos de São Paulo.

Saiba mais: <http://bit.ly/1NBkY1p>

CONSUMO

Venda de panetones deve cair 10%, estima sindicato

Além da crise econômica e do aumento do desemprego que induz as famílias a consumirem menos e a focarem seus gastos naquilo que é extremamente necessário, a disparada do dólar frente ao real é outro motivo de preocupação para o segmento, pois parte da matéria-prima usada na fabricação de panetones é importada.

Saiba mais: <http://bit.ly/1Qn6uBt>



Fast food tradicional perdeu o apelo, diz diretor do Bob's

Para driblar a concorrência e chamar a atenção pela inovação, o Bob's está reformando suas lojas e atendimento. A rede brasileira de fast food está incluindo a opção de customizar os lanches e deixando as lojas de rua com um ambiente mais agradável.

Saiba mais: <http://abr.ai/1V0Lib8>

Congelados atraem clientes na correria diária

Pesquisa nacional feita pela Ibope, a pedido da Federação das Indústrias do Estado de São Paulo (Fiespe), traçou o perfil do consumo de alimentos no Brasil. O estudo identificou que as prioridades dos consumidores são conveniência e praticidade.

Saiba mais: <http://bit.ly/1LtTjuC>



Consumidor não pode deixar de comer, mas deixa de comprar produto caro

A conjuntura desfavorável tem inibido o consumo doméstico, seja porque a inflação está mais elevada, o crédito mais caro, ou porque a renda está encolhendo.

Saiba mais: <http://bit.ly/10JUSRT>

Pesquisa mostra que crise muda hábitos de consumo de 57% dos brasileiros

Esse número é maior do que o verificado na crise de 2008 e 2009, segundo dados da pesquisa da CNI, Confederação Nacional da Indústria.

Saiba mais: <http://bit.ly/1F6ZbNJ>

Racional, consumidor refaz a lista de compras

Com a alta dos preços e menos dinheiro no bolso, os brasileiros estão mais racionais, substituindo e até cortando alguns itens.

Saiba mais: <http://bit.ly/1Kr8svP>

Classe C corta gastos com alimentação e lazer

Crise não é séria a ponto de devolver essa classe ao padrão de consumo anterior à melhora da capacidade de compra registrada nos últimos anos, mas impõe restrições.

Saiba mais: <http://bit.ly/1Yldq83>

ECONOMIA

Sebrae e Cielo acertam parceria para o Movimento Compre do Pequeno Negócio

Os empreendedores que aderirem ao Movimento – hoje já são mais de 65 mil cadastrados – terão como um dos principais incentivos a aceitação do cartão como meio de pagamento, o que garante facilidade e conveniência para os consumidores.

Saiba mais: <http://bit.ly/1NlrAg2>

Buscapé apoia Movimento e lança shopping virtual exclusivo para pequenas empresas

O Buscapé, líder global em comparação de preços, lança em parceria com o Sebrae um shopping virtual formado exclusivamente por pequenos lojistas. Ao acessar o endereço eletrônico do novo comparador virtual o consumidor pode buscar por preços e produtos em mais de cinco mil e-commerces de pequeno porte.

Saiba mais: <http://bit.ly/1P97LMb>



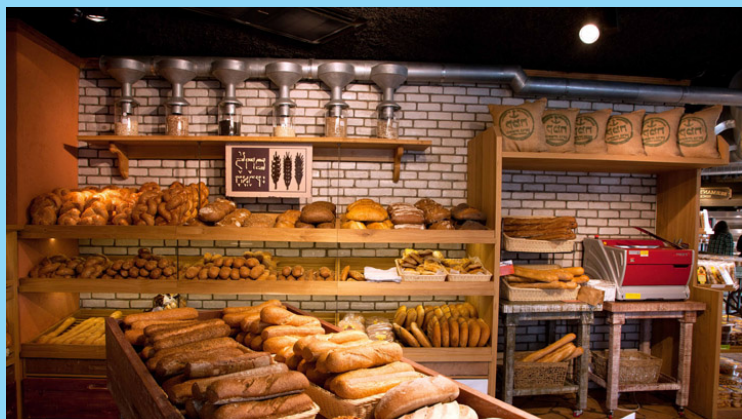
Grupo Alimentação foi o que mais contribuiu para aceleração do IPC-S, aponta FGV

A inflação verificada no grupo Alimentação, que passou de -0,08% na primeira quadrissemana de setembro para 0,18% na segunda, foi o que mais contribuiu para a aceleração do Índice de Preços ao Consumidor – Semanal (IPC-S). O indicador geral subiu 0,07 ponto porcentual, de 0,21% para 0,28% entre os dois períodos.

Saiba mais: <http://bit.ly/1F725SH>

EMPREENDEDORISMO

5 dicas infalíveis para sua loja chamar a atenção dos vizinhos



Saiba mais: <http://glo.bo/1JfdWJc>

Livro de cultura para pequenos negócios

Identifique qual é a sua cultura organizacional e como ela pode ser fortalecida nos próximos anos.

Saiba mais: <http://bit.ly/1inV70U>

Os funcionários devem ser embaixadores da empresa

A autora do livro "Reinventing you" (Reinventando você, em tradução livre) e especialista em estratégias de marketing, defende que o melhor incentivo para que uma equipe trabalhe de forma colaborativa é mostrar que os funcionários fazem parte da missão da empresa.

Saiba mais: <http://bit.ly/1MwgHxy>

6 dicas de merchandising para turbinar seu ponto de venda

Identifique qual é a sua cultura organizacional e como ela pode ser fortalecida nos próximos anos.

Saiba mais: <http://bit.ly/1QMvtPc>

Inteligência nos negócios para enfrentar adversidades

É preciso ter equilíbrio emocional para buscar a inovação

Saiba mais: <http://bit.ly/1UP9s8I>