



# CLIPPING

## DA PANIFICAÇÃO

Edição 30 - Ano I  
18/05/2015 a 22/05/2015

Projeto de desenvolvimento do setor de panificação e confeitaria com atuação na qualidade, produtividade e sustentabilidade

## Com greve de padeiros, Bolívia manda militares fazerem pão

Padeiros paralisam produção por dois dias depois da retirada de subsídio estatal para a farinha de trigo. O governo alega que o preço da farinha caiu no mercado e, por isso, não há mais a necessidade do subsídio estatal. Para evitar escassez, militares são obrigados a fabricar pão nos quartéis.

Saiba mais: <http://bit.ly/1c9lraw>



## 'Pão com patê' inova ao criar assinatura mensal de pães artesanais

O pãozinho do café da manhã ou do café da tarde agora vai chegar até a mesa do consumidor sem que ele precise ir as compras. O 'pão com patê', marca dos empreendedores Hevelyn e Jean, já entregava os pães e vendia em pontos da cidade, mas agora vão investir em assinaturas mensais.

Saiba mais: <http://bit.ly/1FDEd70>

## Por que a adição de mandioca incomoda tanto a indústria do trigo?

Saiba mais: <http://bit.ly/1IPCKqj>

## Preço mínimo não cobre custos do trigo em todo o país, diz Cepea

Saiba mais: <http://glo.bo/1HfmTC5>

## Guia de Viagens seleciona as melhores padarias para tomar café da manhã em São Paulo

Saiba mais: <http://bit.ly/1el0V9M>

## Trigo terá reajuste e produtos derivados ficarão mais caros para o consumidor

Saiba mais: <http://bit.ly/1EnX00E>



## Sebrae leva empresários para Feira de Alimentação em SP

Empresários do ramo de alimentação de Votuporanga e região poderão visitar a feira no dia 11 de junho; inscrições estão abertas no Escritório Regional do Sebrae-SP

Saiba mais: <http://bit.ly/1SoJdBU>

## PRODUTOS E EMPRESAS

## Marca mineira de pão de queijo abre escritório nos EUA

A empresa Forno de Minas, com sede em Contagem, anunciou nesta segunda-feira a abertura de um escritório em Miami, no estado da Flórida. O novo negócio faz parte da estratégia da empresa em tornar o pão de queijo conhecido nos quatro cantos do mundo.

Saiba mais: <http://bit.ly/1Q1AdyB>

## Vila Velha/ES inaugura padaria 'drive thru'

Saiba mais: <http://bit.ly/1c9NiZe>

## Vilma aposta em versão do pão de queijo de chocolate

Saiba mais: <http://bit.ly/1Hn1oiQ>



## Ambev e Whirlpool começam venda de máquina de bebidas em cápsulas

O primeiro produto da Ambev a ser produzido em cápsulas será o Guaraná Antarctica. De acordo com a empresa, as cápsulas do refrigerante estarão disponíveis para venda ainda este ano por meio de um site.

Saiba mais: <http://glo.bo/1HzcPqb>



## MaxxiOvos lança ovo em pó para segmento de panificação

Saiba mais: <http://bit.ly/1HzcmnZ>

## Congelado lança pão de queijo com embalagem de padaria

Saiba mais: <http://bit.ly/1HzFa2v>



## CURIOSIDADE

## Conheça ingredientes de nomes estranhos usados em doces

Entenda os processos químicos e saiba de onde vêm e para onde vão ingredientes de nomes estranhos usados em doces.

Saiba mais: <http://glo.bo/1Jx4Mwa>

## TENDÊNCIAS

**No Brasil, 61% das compras são planejadas pelo shopper**

A maioria dos shoppers brasileiros (61%) planeja as compras, segundo estudo "A hora certa de ativar o shopper", realizado pela Nielsen globalmente e que também traz dados do Brasil.

Saiba mais: <http://bit.ly/1K9Jlzw>

**Brasileiros ampliam consumo de produtos importados**

Os produtos importados tiveram 22,3% de participação no consumo dos brasileiros no primeiro trimestre de 2015, segundo divulgou a Confederação Nacional da Indústria (CNI). O resultado é o maior desde 2007 e mostra um aumento de 0,6 ponto porcentual ante mesmo período de 2014

Saiba mais: <http://bit.ly/1IPSOPk>

## ECONÔMIA

**Alimentação foi o que mais contribuiu para desaceleração do IPC-S**

Saiba mais: <http://bit.ly/1Ft5Dv4>

**Varejo ampliado cresce 1,1% em abril**

Segundo indicador da Cielo, o aumento se deve a efeitos relacionados a calendário, como deslocamento de feriados.

Saiba mais: <http://bit.ly/1Q1GQB9>

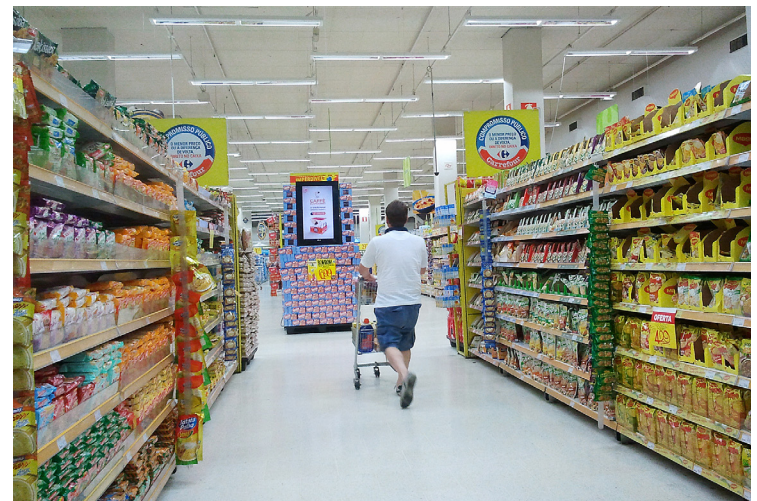
**Governo destina R\$ 90 milhões à subvenção do trigo**

Saiba mais: <http://bit.ly/1Kpq5Bo>

**Brasileiro troca de loja, mas não quer mudar de marca**

O preço é decisivo quando a crise aperta, mas não é o único fator considerado pelo brasileiro na hora da compra. Pesquisa com 6 mil consumidores também aponta que, para controlar gastos, 56% fazem lista de compras.

Saiba mais: <http://bit.ly/1cSgKDU>



## EMPREENDEDORISMO

**Sebrae usa a radio para ensinar gestão a empreendedores**

Os programas também podem ser acessados no blog da radionovela, apresentada pelo ator e cantor Jackson Antunes. Em cada episódio, ele conversa com um microempreendedor individual real, que conta sua história de sucesso, e apresenta um capítulo da radionovela.

Saiba mais: <http://bit.ly/1c9WVay>

**Erros que podem ser evitados no varejo**

Saiba mais: <http://bit.ly/1Hct3CT>

**Ferramentas para administrar as finanças do seu negócio**

Saiba mais: <http://abr.ai/1BdMysS>