



# CLIPPING

## DA PANIFICAÇÃO

Edição 23 - Ano I  
30/03/2015 a 02/04/2015

Projeto de desenvolvimento do setor de panificação e confeitaria com atuação na qualidade, produtividade e sustentabilidade

## Novos cardápios, técnicas e tecnologias podem ajudar a salvar padaria pequena

Alta do custo com energia, impacto do dólar e incertezas econômicas sinalizam a necessidade do empresário investir em inovação para aumentar as vendas e evitar a falência.

Saiba mais: <http://bit.ly/1HjRHfO>



### DESENVOLVIMENTO DO SETOR

## AL investe em projeto para fortalecer setor de panificação

Direção da Desenvolve se reúne com panificadores para definir um projeto que atenda as normas de segurança necessárias ao setor.

Saiba mais: <http://bit.ly/1DnviOc>

## Panificadoras participam de projeto do Sebrae em RO

Em parceria com Sindicato das Indústrias de Panificação já aconteceram capacitações, consultorias, missões empresariais e suporte gerencial aos seus filiados.

Saiba mais: <http://bit.ly/1DWNBDC>

## Sebrae realiza palestra em Duque de Caxias para ajudar padarias a crescer mesma na conjuntura econômica atual

A palestra Aumente sua Lucratividade, diretamente voltada para os setores de panificação, confeitarias, lanchonetes e mercearias, será ministrada por Patrícia Lorena, gestora do Instituto Tecnológico da Panificação e Confeitaria (ITPC) e conterà diversas informações essenciais para os empreendedores destes segmentos que, desta forma, poderão "driblar" a crise, protegendo seus negócios.

Saiba mais: <http://bit.ly/1DnviOc>

## Respondendo à boa demanda do mercado, novas padarias são abertas em Brasília e se destacam com produtos diferenciados

Acostumada a ter padarias nas quadras que dividem os blocos residenciais do Plano Piloto, a capital foi pega no último ano pela onda de lojas especializadas em pães produzidos artesanalmente e com bons ingredientes. Indo além da clássica baguete, alguns estabelecimentos optaram por diferentes linhas de panificação e têm conquistado o paladar que até então pouco se diversificava quando o assunto era o simples "pão francês". Saiba mais: <http://bit.ly/1H0lnHk>



## CONCORRÊNCIA

## Segmento de massas, pães e bolos industriais fatura R\$ 32,2 bi

A Associação Brasileira das Indústrias Biscoitos, Massas Alimentícias e Pães e Bolos industrializados (ABIMAPI), em parceria com a consultoria Nielsen, anunciou dados do segmento. Em volume o setor se manteve estável, com cerca de 3,3 milhões de toneladas vendidas, assim como no consumo per capita, na casa dos 17 quilos/ano.

Saiba mais: <http://bit.ly/1aD8vLi>



## Setor de fast-food realiza diversas promoções para manter e fidelizar clientela

A preocupação atual é garantir que o público que está com menos dinheiro no bolso não se sinta abandonado pelas redes.

Saiba mais: <http://bit.ly/1aWTap0>

## Mercado de comida pronta congelada acirra disputa regional

Dados da consultoria Euromonitor indicam que a venda de pratos prontos congelados vão crescer 85,4% entre 2013 e 2019. O avanço pode ampliar a briga com gigantes como BRF e JBS

Saiba mais: <http://bit.ly/1yk1GbL>

## Vendas em supermercados caem 7,64% em fevereiro

As vendas em supermercados caíram 7,64% em fevereiro em comparação com janeiro. No entanto, em relação a fevereiro de 2014, houve crescimento de 0,35% no movimento, segundo balanço divulgado pela Associação Brasileira de Supermercados (Abras).

Saiba mais: <http://bit.ly/1JDCCOn>

## Consumo de massa deve crescer 15% até 2019 no Brasil

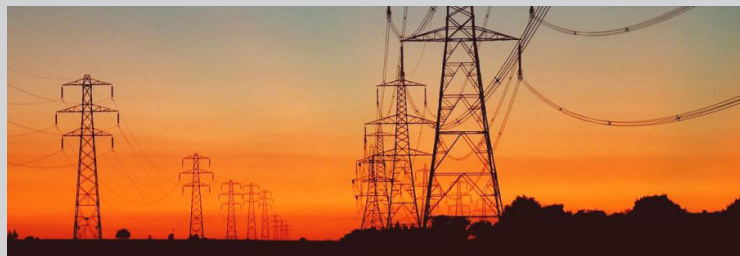
De 2009 a 2014, as vendas de massas no país cresceram 20,6%, acima da média mundial (18,3%). Até 2019, o consumo deve avançar 6,6% no mundo e mais do que o dobro no Brasil (15,4%), de acordo com a consultoria Euromonitor.

Saiba mais: <http://bit.ly/1za2ifn>

## TARIFAS

## Energia elétrica ficou mais cara, e agora?

Saiba mais: <http://bit.ly/1an6Lor>



## Economize água e energia na sua empresa

Saiba mais: <http://bit.ly/1FFLaFY>



## PRODUTOS E EMPRESAS

**Pullman reforça investimentos e inicia a venda no Sul do Brasil**Saiba mais: <http://bit.ly/1DbmsJJ>**DMA Distribuidora quer se expandir no interior de Minas Assaí inaugura loja em São José dos Campos**Saiba mais: <http://bit.ly/1DWS4qa>Saiba mais: <http://bit.ly/1aJDuET>

## ECONOMIA

**Desaceleração do consumo reduz fluxo de clientes nas lojas**

De acordo com dados da consultoria Kantar Worldpanel, a frequência de idas às lojas caiu 9,5% em 2014. Uma parte desse efeito vinha sendo compensada porque, a cada ida ao ponto de venda, o consumidor comprava um volume maior de produtos e o tíquete da compra subia. O crescimento do tíquete médio, porém, desacelerou desde o meio do ano passado.

Saiba mais: <http://bit.ly/1za3P55>

## TENDÊNCIAS

**Aperto econômico pode elevar giro das marcas mais baratas**

A previsão de que a inflação pode ficar acima de 8% e a maior taxa de desemprego, registrada desde 2011, está deixando o consumidor mais cauteloso. Para segurar os gastos, na hora de ir ao supermercado, ele está mais disposto a experimentar, como mostra uma pesquisa do instituto Data Popular.

Saiba mais: <http://bit.ly/1aWUpVi>**Consumidores querem mais itens saudáveis nas prateleiras**

Os hábitos de alimentação no Brasil estão mudando drasticamente e os consumidores, cada vez mais, escolhem o que vão comer e beber. Pesquisa realizada pela Mintel revela que 30% dos brasileiros que consomem produtos saudáveis gostaria de ver uma maior variedade desses produtos disponíveis nos supermercados.

Saiba mais: <http://bit.ly/1Eu3pN6>

## EMPREENDEDORISMO

**Conheça dicas essenciais para encantar e fidelizar o cliente**

Estima-se que manter um cliente fiel pode ser até cinco vezes mais barato que conquistar um novo, sendo que eles chegam a responder por até 65% de todas as vendas de uma empresa.

Saiba mais: <http://bit.ly/1IFXIDz>**50 palestras online para empreendedores assistirem**

Na vida de todo empreendedor, a troca de experiências é fundamental. Além de expandir sua visão de mercado, o intercâmbio de boas ideias permite enxergar os seus próprios desafios por uma nova perspectiva.

Saiba mais: <http://abr.ai/1BQ0pFE>