



# CLIPPING

## DA PANIFICAÇÃO

Edição 129 - Ano III  
08/05/2017 a 12/05/2017

Projeto de desenvolvimento do setor de panificação e confeitaria com atuação na qualidade, produtividade e sustentabilidade

## Especialistas pedem reformulação de produtos 'sem glúten'

Estudo apresentado no 50º Congresso Anual da Sociedade Europeia de Nutrição, Hepatologia e Gastroenterologia Pediátricas mostrou que os produtos sem glúten podem ter um grande impacto no desenvolvimento das crianças, além de aumentar os riscos de obesidade infantil.

Saiba mais: <https://glo.bo/2ralsE3>

## Sebrae realiza campanha de melhoria do pão francês



Tendo como base a Norma ABNT NBR 161 70, que trata exclusivamente do Pão Francês, para a avaliação do melhor pão serão analisados alguns critérios como características externas, internas e sensoriais (cor, crocância, aspecto, miolo, textura, sabor, pestana, aroma e outros).

Saiba mais: <http://bit.ly/2qACz63>

## MEI ultrapassa sete milhões de inscrições

De acordo com pesquisa feita pelo Sebrae, entre fevereiro e março deste ano, o índice de recomendação do programa do microempreendedor individual foi de 72%.

Saiba mais: <http://bit.ly/2r8Wa9T>

## Comércio deve ter alta nas vendas do Dia das Mães após dois anos de queda

A previsão é que as vendas no Dia das Mães movimentem R\$ 9,2 bilhões, uma alta de 3,8% na comparação com o ano anterior. Em 2016, as vendas caíram 9%, após recuo de 0,4% no ano anterior.

Saiba mais: <https://glo.bo/2pGrTxT>

## Propan chega ao Paraná com meta de melhorar lucratividade e competitividade nas padarias

Saiba mais: <http://bit.ly/2ranHIE>

## Curso Completo Metodologia Propan em Belo Horizonte/MG

Saiba mais: <http://bit.ly/2qAYv0V>

## Sindipan promove Seminário Padaria Conceito

Saiba mais: <http://bit.ly/2qaLwS>

**PRODUTOS E EMPRESAS**

## Como padaria de 92 anos faz para crescer

Se criar um negócio já é uma tarefa complexa, mantê-lo é ainda mais difícil. No dia a dia, um empreendimento está sujeito tanto a complicações internas quanto externas – como os recentes anos de crise econômica, que quebraram muitas empresas.

Saiba mais: <http://abr.ai/2r0Ziln>



## Como croissant recheado virou o queridinho no Brasil

A marca foi criada há 20 anos pelo casal André Hanquet e Regina Severo, que desenvolveu uma receita artesanal de croissant e abriu sua primeira loja na praia de Atlântida, no Rio Grande do Sul. O boom do negócio aconteceu dez anos depois.

Saiba mais: <http://abr.ai/2pV0mdl>

## Bunge estreia farinha de trigo integral

A novidade é reflexo de uma nova estratégia da companhia, de atingir os consumidores que buscam mudanças nos hábitos alimentares.

Saiba mais: <http://bit.ly/2pGve01>

## Farinha Finna expande portfólio com novas versões

Saiba mais: <http://bit.ly/2qBfosi>

## Isabela lança wafer leite, triwafer e chocowaffer

Saiba mais: <http://bit.ly/2ptmrDf>

## McCain lança linha de batatas ao forno e anéis de cebola

Saiba mais: <http://bit.ly/2pGRKqj>

## Bob's amplia portfólio com café da manhã



Saiba mais: <http://bit.ly/2pGFuWH>

## Tirolez lança cheddar para food service

Saiba mais: <http://bit.ly/2ptggyY>

## 7 Belo ingressa em novo segmento de balas

Saiba mais: <http://bit.ly/2razbMh>



## CONSUMO

## Preço vai pesar mais na compra do Dia das Mães

Preço, promoção e descontos serão os fatores mais importantes na compra de presentes para o Dia das Mães em 2017. Levantamento da Boa Vista SCPC constatou que 43% dos filhos levarão em conta esse quesito. Em relação ao ano anterior, a alta é de 17 pontos percentuais.

Saiba mais: <http://bit.ly/2qAZw9w>



## Crise mudou hábito de compra de mais de 70% dos brasileiros

Mais conservador, o consumidor brasileiro não apenas enxugou os gastos como passou a poupar mais.

Saiba mais: <http://bit.ly/2qbtUpd>

## ECONOMIA

## Vendas em supermercados e hiper caíram 3%

Saiba mais: <http://bit.ly/2qej8NE>

## Idosos preferem os hiper e jovens os supermercados

Saiba mais: <http://bit.ly/2pGFUf4>

## Atacarejo continuará sendo foco de investimentos

Saiba mais: <http://bit.ly/2qe6qOQ>



## Setor de franquias volta a crescer

A ABF constatou crescimento nominal de 9,4% da receita total no 1º trimestre de 2017 em comparação com o mesmo período em 2016 – o faturamento do setor foi de R\$ 36,89 bilhões, contra R\$ 33,71 bilhões no ano passado.

Saiba mais: <http://bit.ly/2rax5w9>

## Setor de bebidas questiona inclusão no Refis

Parlamentares da bancada do Amazonas na Câmara e no Senado têm prometido derrubar a emenda que prejudica a produção de extratos para refrigerantes na Zona Franca de Manaus.

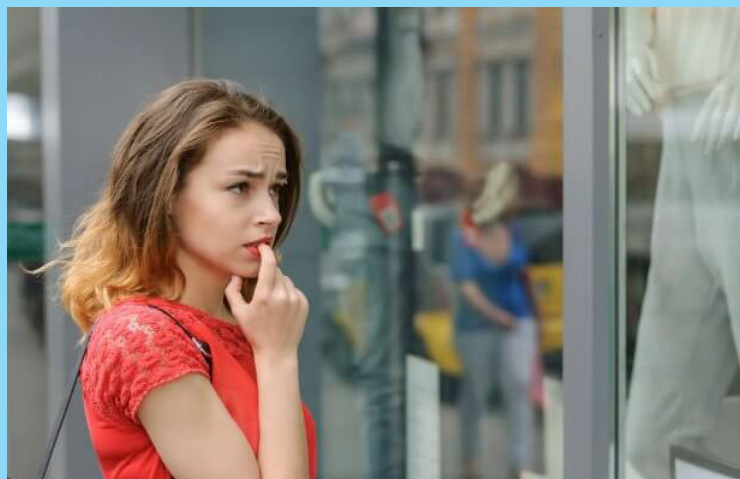
Saiba mais: <http://bit.ly/2pGsnnG>

**EMPREENDEDORISMO**

## Como o varejo pode ser eficiente antes da abertura de uma loja

Se em negócio vai bem, é natural pensar na expansão do negócio. Um momento que parece simples, no entanto é mais complexo do que apenas comprar e adaptar um espaço e, depois, colocar o funcionário para vender o produto.

Saiba mais: <http://bit.ly/2qB4enA>



## Melhore os resultados na sua empresa por meio da gestão da equipe

Os resultados dependem do mix de produto, do mercado, da comunicação e das vendas, claro. Mas todos esses processos passam pela equipe, então, melhorar esses processos por meio da gestão de pessoas pode ser estratégico para alavancar os lucros.

Saiba mais: <http://bit.ly/2ptBsoT>

## Trabalhe com margens elevadas nos pontos extras

Quais produtos são expostos nas pontas de gôndola, ilhas e checkstand da sua loja?

Saiba mais: <http://bit.ly/2r9zdDc>

## Como oferecer uma melhor experiência de compra?

Varejos que oferecem diferentes métodos de pagamento têm uma vantagem competitiva significativa.

Saiba mais: <http://bit.ly/2r9pYTD>

## O que existe em comum entre as empresas mais inovadoras?

Saiba mais: <http://bit.ly/2qBkYes>

## Você sabe a diferença entre faturamento e lucro?

Saiba mais: <http://bit.ly/2qBrJwP>

## 6 passos para a formalização do MEI

Saiba mais: <http://bit.ly/2pHiRI7>

## Saiba como pagar a contribuição mensal do MEI

Saiba mais: <http://bit.ly/2razvLf>

## 5 indicadores revelam se sua empresa está em crise

Saiba mais: <http://bit.ly/2ptnfd>

## Obstáculos na gestão que todo empreendedor enfrentará

Saiba mais: <http://bit.ly/2ptr409>